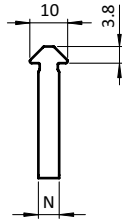
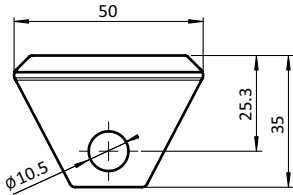




WERKZEUGGLEITER

TOOL HANGER

Ausführung	Kunststoff PA, Nut 5-6	Model	Plastic PA, Slot 5-6
Beschreibung	zum Anhängen von Werkzeugen, verbessert die Ordnung am Arbeitsplatz	Description	To hang up tools, helps to improve neatness in workshops
Material	Gleiter: Kunststoff PA, glasfaserverstärkt Karabinerhaken: Stahl, verzinkt / Edelstahl	Material	Slider: Plastic PA, glass fiber reinforced Snap Hook: Zinc plated steel / stainless steel
Liefereinheit	100 Stück	Pack Quantity	100 pieces
Extras	weitere Farben auf Anfrage	Specials	Other colors on request



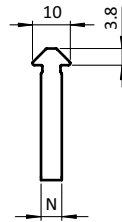
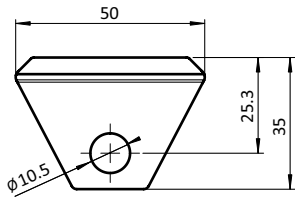
Werkzeuggleiter <i>Tool Hangers</i>	N	Maße [mm] <i>Dimensions [mm]</i>	Material	Gewicht [g] <i>Weight [g]</i>	Teil-Nr. <i>Part #</i>
Gleiter <i>Slider</i>	5/6		Kunststoff <i>Plastic</i>	9.0	093009
Karabinerhaken <i>Snap hook</i>		6 × 60	Stahl <i>Steel</i>	27.0	092020
	5/6	8 × 60	Edelstahl <i>Stainless steel</i>	68.0	092318



WERKZEUGGLEITER

TOOL HANGER

Ausführung	Kunststoff PA, Nut 8-10	Model	Plastic PA, slot 8-10
Beschreibung	zum Anhängen von Werkzeugen, verbessert die Ordnung am Arbeitsplatz	Description	To hang up tools, helps to improve neatness in workshops
Material	Gleiter: Kunststoff PA, glasfaserverstärkt Karabinerhaken: Stahl, verzinkt / Edelstahl	Material	Slider: Plastic PA, glass fiber reinforced Snap Hook: Zinc plated steel / stainless steel
Liefereinheit	100 Stück	Pack Quantity	100 pieces
Extras	weitere Farben auf Anfrage	Specials	Other colors on request



Werkzeuggleiter <i>Tool Hangers</i>	N	Maße [mm] <i>Dimensions [mm]</i>	Material	Gewicht [g] <i>Weight [g]</i>	Teil-Nr. <i>Part #</i>
Gleiter <i>Slider</i>	8/10	A=15	Kunststoff <i>Plastic</i>	9.0	093007
	8/10	A=16	Kunststoff <i>Plastic</i>	10.0	093001
	8/10	A=19	Kunststoff <i>Plastic</i>	11.0	093006
Karabinerhaken <i>Snap hook</i>		6 × 60	Stahl <i>Steel</i>	27.0	092020
	5/6	8 × 60	Edelstahl <i>Stainless steel</i>	68.0	092318