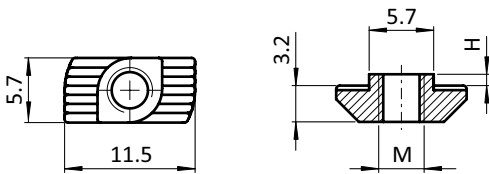




HAMMERMUTTER

HAMMER NUT

<p>Ausführung Nut 6, Stahl / Edelstahl</p> <p>Beschreibung Befestigungselement für Aluminiumprofile, bricht die Eloxalschicht auf und schafft eine sichere, elektrostatisch entladende Verbindung</p> <p>Material Stahl, verzinkt / Edelstahl 1.4301</p> <p>Liefereinheit 100 Stück</p> <p>Extras Drehhilfe: Gewindeverletzung, Gewindesteigungsfehler oder Polyamid-Fleckbeschichtung auf Anfrage Oberfläche: mit Trocken-Gleitfilm, Zink-Nickel- oder Zink-Lamellen-Überzug auf Anfrage</p>	<p>Model Slot 6, steel / stainless steel</p> <p>Description To fasten components to profiles, breaks the anodized coat of the profile - thus ensuring a safe, electrostatically discharging connection</p> <p>Material Zinc plated steel / stainless steel SS304</p> <p>Pack Quantity 100 pieces</p> <p>Specials Turning help: Dented thread, thread pitch error or polyamide thread locking dot on request Surface: With dry film lubrication, zinc-nickel plated or with zinc lamellar plating on request</p>
--	--



Hammermutter <i>Hammer Nut</i>	H [mm]	Größe <i>Size</i>	Gewicht [g] <i>Weight [g]</i>	Profil <i>Profile</i>	Teil-Nr. <i>Part #</i>
Stahl <i>Steel</i>	1.0	M4	1.0	B	096H06410
Edelstahl <i>Stainless steel</i>	1.0	M4	1.2	B	096H06410E

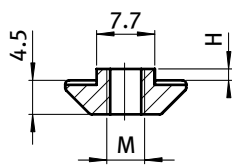
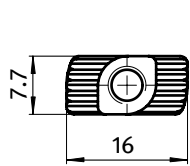




HAMMERMUTTER

HAMMER NUT

Ausführung	Nut 8, Stahl / Edelstahl	Model	Slot 8, steel / stainless steel
Beschreibung	Befestigungselement für Aluminiumprofile, bricht die Eloxalschicht auf und schafft eine sichere, elektrostatisk entladende Verbindung	Description	To fasten components to profiles, brakes the anodized coat of the profile - thus ensuring a safe, electrostatically discharging connection
Material	Stahl, verzinkt / Edelstahl 1.4401	Material	Zinc plated steel / stainless steel SS316
Liefereinheit	100 Stück	Pack Quantity	100 pieces
Extras	Drehhilfe: Gewindeverletzung, Gewindesteigungsfehler oder Polyamid-Fleckbeschichtung auf Anfrage Oberfläche: mit Trocken-Gleitfilm, Zink-Nickel- oder Zink-Lamellen-Überzug auf Anfrage	Specials	Turning help: Dented thread, thread pitch error or polyamide thread locking dot on request Surface: With dry film lubrication, zinc-nickel plated or with zinc lamellar plating on request



Hammermutter <i>Hammer Nut</i>	H [mm]	Größe <i>Size</i>	Gewicht [g] <i>Weight [g]</i>	Profil <i>Profile</i>	Teil-Nr. <i>Part #</i>
Stahl <i>Steel</i>	1.5	M4	3.8	B	096H08415
	1.5	M5	3.1	B	096H08515
	1.5	M6	3.0	B	096H08615
	1.5	10-32 UNF	3.0	B	096H0810-3215
	3.0	M4	4.5	I	096H08430
	3.0	M5	3.5	I	096H08530
	3.0	M6	3.3	I	096H08630
Edelstahl <i>Stainless steel</i>	1.5	M6	3.1	B	096H08615E





HAMMERMUTTER

HAMMER NUT

<p>Ausführung Nut 10, Edelstahl</p> <p>Beschreibung Befestigungselement für Aluminiumprofile, bricht die Eloxalschicht auf und schafft eine sichere, elektrostatisch entladende Verbindung</p> <p>Material Edelstahl 1.4401</p> <p>Liefereinheit 100 Stück</p> <p>Extras Drehhilfe: Gewindeverletzung, Gewindesteigungsfehler oder Polyamid-Fleckbeschichtung auf Anfrage Oberfläche: mit Trocken-Gleitfilm auf Anfrage</p>	<p>Model Slot 10, stainless steel</p> <p>Description To fasten components to profiles, brakes the anodized coat of the profile - thus ensuring a safe, electrostatically discharging connection</p> <p>Material Stainless steel SS316</p> <p>Pack Quantity 100 pieces</p> <p>Specials Turning help: Dented thread, thread pitch error or polyamide thread locking dot on request Surface: With dry film lubrication on request</p>
--	---



Hammermutter Hammer Nut	H [mm]	Größe Size	Gewicht [g] Weight [g]	Profil Profile	Teil-Nr. Part #
Edelstahl <i>Stainless steel</i>	3.0	M6	7.3	B	096H10630E
	3.0	M8	6.1	B	096H10830E
mit Trocken-Gleitfilm und Gewindeverletzung <i>With dry film lubrication and dented thread</i>	3.0	M6	7.3		096H10630ES03
	3.0	M8	6.1		096H10830ES07
mit Trocken-Gleitfilm <i>With dry film lubrication</i>	3.0	M6	7.3		096H10630ES04
mit Gewindeverletzung <i>With dented thread</i>	3.0	M8	6.3		096H10830ES03