



Aluwinkel 20

Alu Connection Angle 20

Beschreibung Aluminiumdruckguss, ab Profil 20
zur rechtwinkligen Verbindung von Profilen und Flächenelementen; die offene Seite des Winkels kann durch die Abdeckkappe verschlossen werden

Material Winkel: Aluminiumdruckguss
Abdeckkappe: Kunststoff PA, glasfaserverstärkt
Montageset: Stahl

Oberfläche Winkel: blank / alufarbig pulverbeschichtet
Montageset: verzinkt

Farbe Abdeckkappe: schwarz

Montageset 1 2 Hammermuttern - Nut 6 - M4,
2 Schrauben DIN 7984 - M4 x 8

Liefereinheit 10 Stück

Extras weitere Oberflächen, weitere Farben auf Anfrage

Description *Die-cast Aluminum, Profile 20 and up*
To connect two aluminum profiles or panels at right angles; the connection angle can be closed with the cover cap

Material *Angle: Die-cast aluminum*
Cover cap: Nylon PA, glass fibre reinforced
Assembly set: Steel

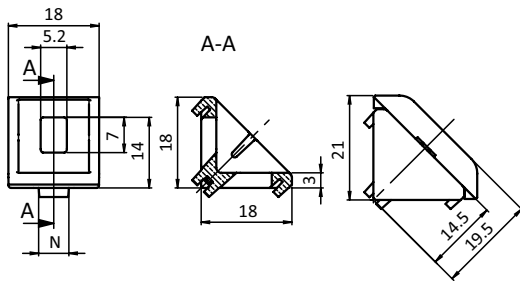
Surface *Angle: Plain / alu color powder coated*
Assembly set: Zinc plated

Color *Cover cap: Black*

Assembly Set 1 *2 hammer nuts - slot 6 - M4,*
2 screws DIN 7984 - M4 x 8

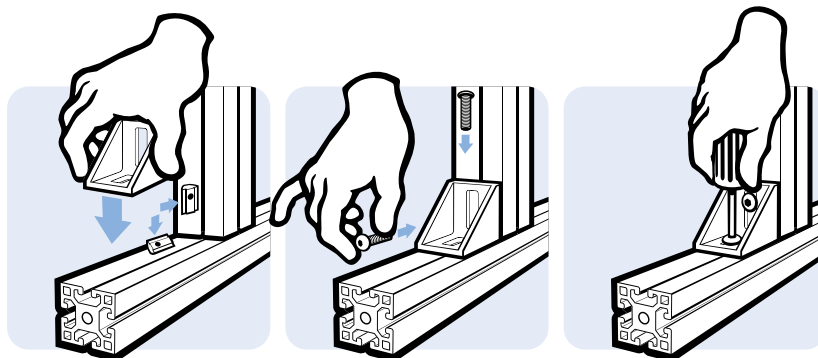
Pack Quantity *10 pieces*

Specials *Other surfaces, other colors on request*



Aluwinkel 20
Alu Connection Angle 20

	N	Gewicht [g] Weight [g]	Teil-Nr. Part #
blank <i>Plain</i>	-	4.4	093W203
	5	4.6	093W203N05
	6	4.8	093W203N06
alufarbig <i>Alu color</i>	6	4,8	093W203N06S03
Abdeckkappe <i>Cover cap</i>	-	1.6	093WA203
blank, inkl. Montageset <i>Plain, with assembly set</i>	6	7.0	093W203N06S01
alufarbig, inkl. Montageset <i>Alu Color, with assembly set</i>	6	12.0	093W203N06S04

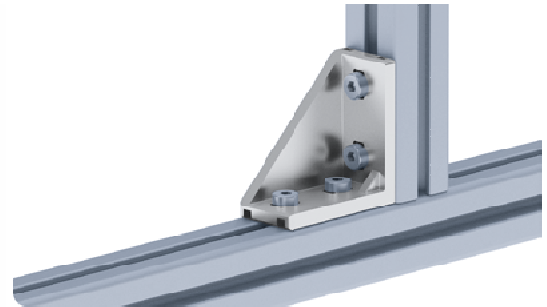
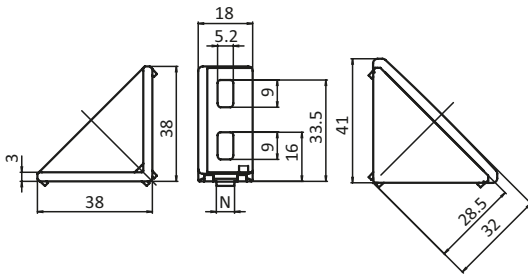




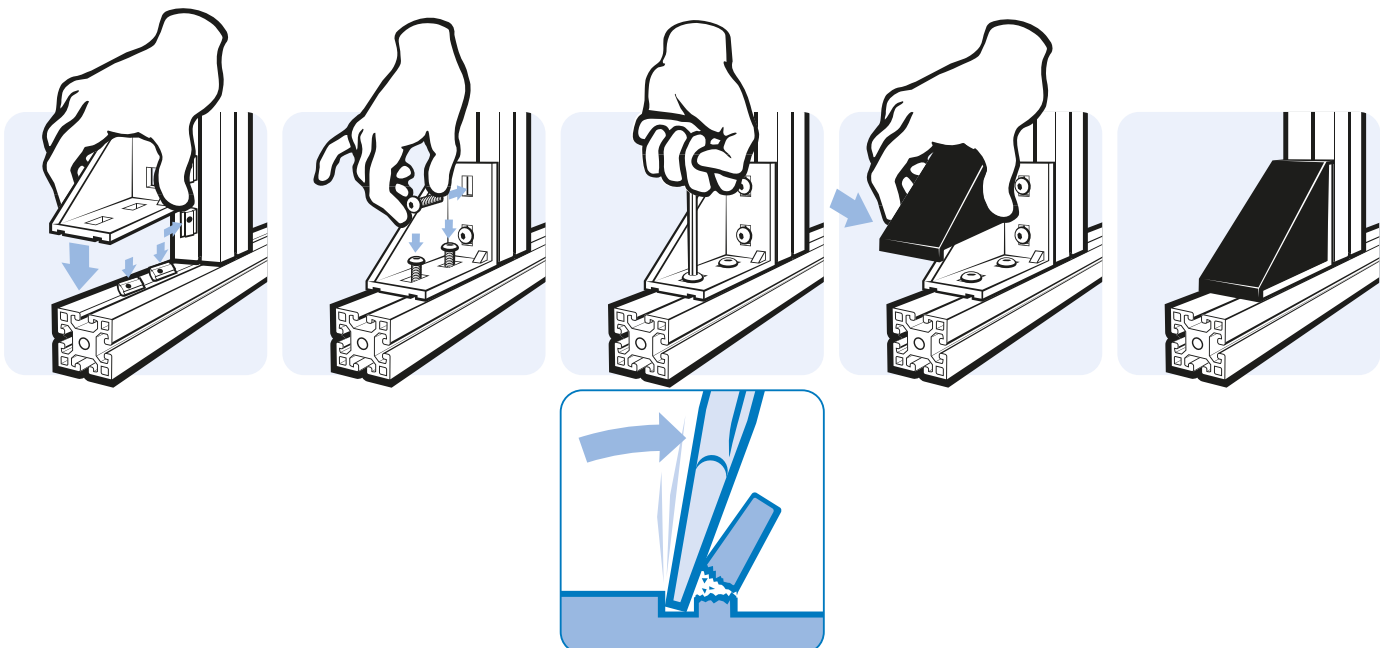
ALU CONNECTION ANGLE 20 / 40

ALUWINKEL 20 / 40

Model	Die-cast aluminum, profile 20 and up	Ausführung	Aluminiumdruckguss, ab Profil 20
Description	To connect two aluminum profiles or panels at right angles; the connection angle can be closed with the cover cap	Beschreibung	zur rechtwinkligen Verbindung von Profilen und Flächenelementen; die offene Seite des Winkels kann durch die Abdeckkappe verschlossen werden
Material	Angle: Die-cast aluminum Cover cap: Plastics PA, glass fiber reinforced Assembly set: Steel	Material	Winkel: Aluminiumdruckguss Abdeckkappe: Kunststoff PA, glasfaserverstärkt Montageset: Stahl
Surface	Angle: Plain / alu color powder coated Assembly set: Zinc plated	Oberfläche	Winkel: blank / alufarbig pulverbeschichtet Montageset: verzinkt
Color	Cover cap: Black	Farbe	Abdeckkappe: schwarz
Assembly Set	4 hammer nuts - slot 6 - M4, 4 screws DIN 7984 - M4 x 8	Montageset	4 Hammermuttern - Nut 6 - M4, 4 Schrauben DIN 7984 - M4 x 8
Pack Quantity	10 pieces	Liefereinheit	10 Stück
Specials	Other surfaces, other colors on request	Extras	weitere Oberflächen, weitere Farben auf Anfrage



Alu Connection Angle 20 / 40 Aluwinkel 20 / 40	N	Weight [g] Gewicht [g]	Profile Profil	Part # Teil-Nr.
Plain blank	5	13.2		093W202
	6	13.2		093W202N05
	6	13.2		093W202N06
Alu color <i>alufarbig</i>	6	13.4		093W202N06S04
Cover cap <i>Abdeckkappe</i>		1.0		093WA202
Plain, with assembly set <i>blank, inkl. Montageset</i>	6	23.0	B	093W202N06S03
Alu color, with assembly set <i>alufarbig, inkl. Montageset</i>	6	23.2	B	093w202N06S05



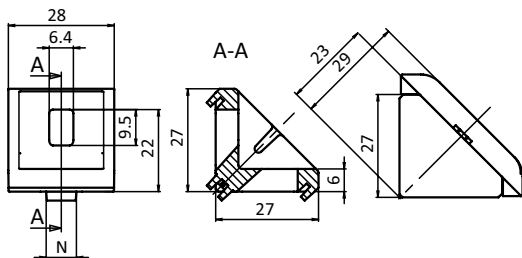


Aluwinkel 30

Alu Connection Angle 30

Beschreibung	Aluminiumdruckguss, ab Profil 30 zur rechtwinkligen Verbindung von Profilen und Flächenelementen; die offene Seite des Winkels kann durch die Abdeckkappe verschlossen werden
Material	Winkel: Aluminiumdruckguss Abdeckkappe: Kunststoff PA, glasfaserverstärkt Nutfixierung: Kunststoff PA, glasfaserverstärkt Montageset: Stahl
Oberfläche	Winkel: blank / alufarbig pulverbeschichtet Montageset: verzinkt
Farbe	Abdeckkappe: schwarz Nutfixierung: schwarz
Montageset 1	2 Hammermuttern - Nut 8 - M6, 2 Schrauben DIN 7984 - M6 x 14
Montageset 2	1 Hammermutter - Nut 8 - M6, 1 Schraube DIN 7984 - M6 x 14, 1 Hammermutter - Nut 10 - M6, 1 Schraube DIN 7984 - M6 x 18, 2 Nutfixierungen - Nut 8 auf Nut 10
Montageset 3	2 Hammermuttern - Nut 10 - M6, 2 Schrauben DIN 7984 - M6 x 18, 4 Nutfixierungen - Nut 8 auf Nut 10
Liefereinheit	10 Stück
Extras	weitere Oberflächen, weitere Farben auf Anfrage

Description	<i>Die-cast Aluminum, Profile 30 and up</i> To connect two aluminum profiles or panels at right angles; the connection angle can be closed with the cover cap
Material	Angle: Die-cast aluminum Cover cap: Nylon PA, glass fibre reinforced Centering piece: Nylon PA, glass fibre reinforced Assembly set: Steel
Surface	Angle: Plain / alu color powder coated Assembly set: Zinc plated
Color	Cover cap: Black Centering pieces: Black
Assembly Set 1	2 hammer nuts - slot 8 - M6, 2 screws DIN 7984 - M6 x 14
Assembly Set 2	1 hammer nut - Nut 8 - M6, 1 screw DIN 7984 - M6 x 14, 1 hammer nut - Nut 10 - M6, 1 screw DIN 7984 - M6 x 18, 2 plastic adapters - slot 8 to slot 10
Assembly Set 3	2 hammer nuts - Nut 10 - M6, 2 screws DIN 7984 - M6 x 18, 4 plastic adapters - Nut 8 auf Nut 10
Pack Quantity	10 pieces
Specials	Other surfaces, other colors on request



Aluwinkel 30
Alu Connection Angle 30

	N	Gewicht [g] Weight [g]	Teil-Nr. Part #
blank <i>Plain</i>	-	19.8	093W303
	6	20.4	093W303N06
	8	20.6	093W303N08
	*10	20.8	093W303N10
alufarbig <i>Alu color</i>	8	20.6	093W303N08S12
Nutfixierung <i>Centering pieces</i>	Nut 8 auf Nut 10 <i>Slot 8 to slot 10</i>	1.0	093W02
Abdeckkappe <i>Cover cap</i>	-	5.8	093WA303
blank, inkl. Montageset 1 <i>Plain, with assembly set 1</i>	8	35.0	093W303N08S11
blank, inkl. Montageset 2 <i>Plain, with assembly set 2</i>	8 / 10	40.0	093W303N08S09
blank, inkl. Montageset 3 <i>Plain, with assembly set 3</i>	10	46.0	093W303N10S02
alufarbig, inkl. Montageset 1 <i>Alu Color, with assembly set 1</i>	8	48.0	093W303N08S13
alufarbig, inkl. Montageset 2 <i>Alu Color, with assembly set 2</i>	8 / 10	38.0	093W303N08S14
alufarbig, inkl. Montageset 3 <i>Alu Color, with assembly set 3</i>	10	46.0	093W303N10S03

* mittels 2 Nutfixierungen Nut 8 auf Nut 10

* By means of two plastic adapters slot 8 to slot 10



Aluwinkel 30/60

Alu Connection Angle 30/60

Beschreibung Aluminiumdruckguss, ab Profil 30 zur rechtwinkligen Verbindung von Profilen und Flächenelementen; die offene Seite des Winkels kann durch die Abdeckkappe verschlossen werden

Material Winkel: Aluminiumdruckguss
Abdeckkappe: Kunststoff PA, glasfaserverstärkt
Nutfixierung: Kunststoff PA, glasfaserverstärkt
Montageset: Stahl

Oberfläche Winkel: blank / alufarbig pulverbeschichtet
Montageset: verzinkt

Farbe Abdeckkappe: schwarz
Nutfixierung: natur

Montageset 4 Hammermuttern - Nut 8 - M6
4 Schrauben DIN 7984 - M6 x 14

Liefereinheit 10 Stück

Extras weitere Oberflächen, weitere Farben auf Anfrage

Description *Die-cast Aluminum, Profile 30 and up*
To connect two aluminum profiles or panels at right angles; the connection angle can be closed with the cover cap

Material *Angle: Die-cast aluminum*
Cover cap: Nylon PA, glass fibre reinforced
Centering piece: Nylon PA, glass fibre reinforced
Assembly set: Steel

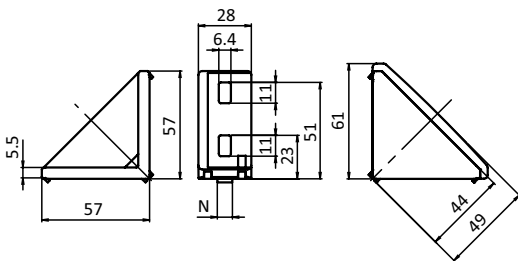
Surface *Angle: Plain / alu color powder coated*
Assembly set: Zinc plated

Color *Cover cap: Black*
Centering piece: Natural

Assembly Set *4 hammer nuts - slot 8 - M6,*
4 screws DIN 7984 - M6 x 14

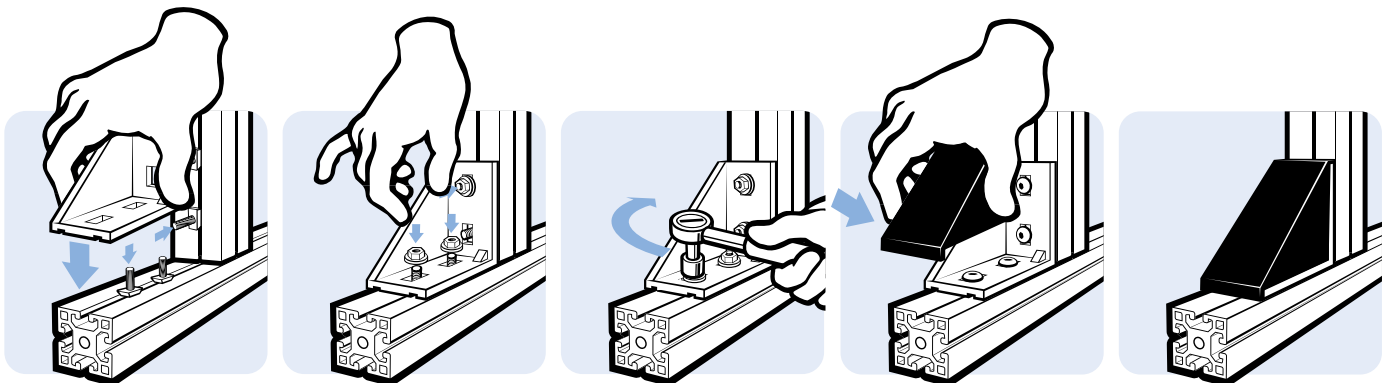
Pack Quantity *10 pieces*

Specials *Other surfaces, other colors on request*



Aluwinkel 30/60
Alu Connection Angle 30/60

		N	Gewicht [g] Weight [g]		Teil-Nr. Part #
blank Plain		-	60.0		093W302
		6	60.4		093W302N06
		8	58.5		093W302N08
alufarbig Alu color		-	58.6		093W302N08S04
Nutfixierung Centering pieces	Nut 8 auf Nut 10 Slot 8 to slot 10		1.0		093W02
Abdeckkappe Cover cap		-	14.0		093WA302
blank, inkl. Montageset Plain, with assembly set		8	82.0	B	093W302N08S01
alufarbig, inkl. Montageset Alu Color, with assembly set		8	85.0	B	093W302N08S05





Aluwinkel 40

Alu Connection Angle 40

Beschreibung Aluminiumdruckguss, ab Profil 40 zur rechtwinkligen Verbindung von Profilen und Flächenelementen; die offene Seite des Winkels kann durch die Abdeckkappe verschlossen werden

Material Winkel: Aluminiumdruckguss
Abdeckkappe: Kunststoff PA, glasfaserverstärkt
Nutfixierung: Kunststoff PA, glasfaserverstärkt
Montageset: Stahl

Oberfläche Winkel: blank / alufarbig pulverbeschichtet
Montageset: verzinkt

Farbe Abdeckkappe: schwarz
Nutfixierung: natur

Montageset 2 Hammerschrauben - Nut 10 - M8 x 20,
2 Flanschnuttern M8

Liefereinheit 10 Stück

Extras weitere Oberflächen, weitere Farben auf Anfrage

Description *Die-cast Aluminum, Profile 40 and up*
To connect two aluminum profiles or panels at right angles; the connection angle can be closed with the cover cap

Material *Angle: Die-cast aluminum*
Cover cap: Nylon PA, glass fibre reinforced
Centering piece: Nylon PA, glass fibre reinforced
Assembly set: Steel

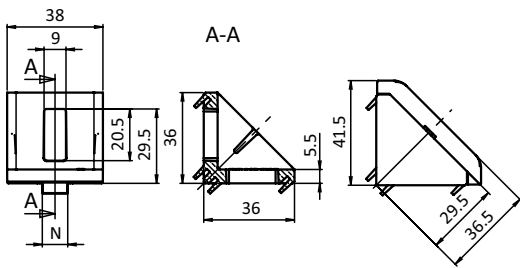
Surface *Angle: Plain / alu color powder coated*
Assembly set: Zinc plated

Color *Cover cap: Black*
Centering piece: Natural

Assembly Set *2 hammer head screws - slot 10 - M8 x 20,*
2 flange nuts M8

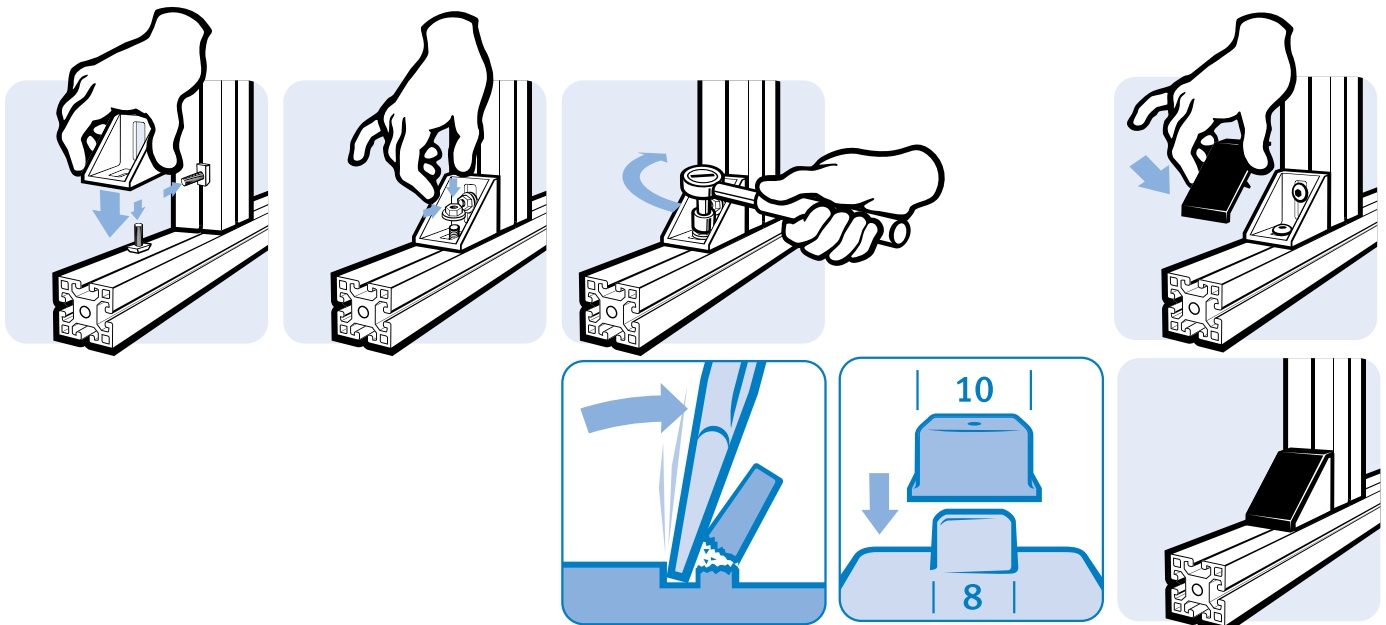
Pack Quantity *10 pieces*

Specials *Other surfaces, other colors on request*



Aluwinkel 45
Alu Connection Angle 45

	N	Gewicht [g] Weight [g]	Teil-Nr. Part #
blank <i>Plain</i>	-	33.0	093W404
	8	33.6	093W404N08
	10	33.8	093W404N10
alufarbig <i>Alu color</i>	10	37.0	093W404N10S05
Nutfixierung <i>Centering pieces</i>	Nut 8 auf Nut 10 <i>Slot 8 to slot 10</i>	1.0	093W03
Abdeckkappe <i>Cover cap</i>	-	10.6	093WA404
blank, inkl. Montageset <i>Plain, with assembly set</i>	10	76.4	093W404N10S01
alufarbig, inkl. Montageset <i>Alu Color, with assembly set</i>	10	76.5	093W404N10S06





Aluwinkel 40/80

Alu Connection Angle 40/80

Beschreibung Aluminiumdruckguss, ab Profil 40 zur rechtwinkligen Verbindung von Profilen und Flächenelementen; die offene Seite des Winkels kann durch die Abdeckkappe verschlossen werden

Material Winkel: Aluminiumdruckguss
Abdeckkappe: Kunststoff PA, glasfaserverstärkt
Montageset: Stahl

Oberfläche Winkel: blank / alufarbig pulverbeschichtet
Montageset: verzinkt

Farbe Abdeckkappe: schwarz

Montageset 4 Hammerschrauben - Nut 10 - M8 x 25,
4 Flanschmuttern M8

Liefereinheit 10 Stück

Extras weitere Oberflächen, weitere Farben auf Anfrage

Description *Die-cast Aluminum, Profile 40 and up*
To connect two aluminum profiles or panels at right angles; the connection angle can be closed with the cover cap

Material *Angle: Die-cast aluminum*
Cover cap: Nylon PA, glass fibre reinforced
Assembly set: Steel

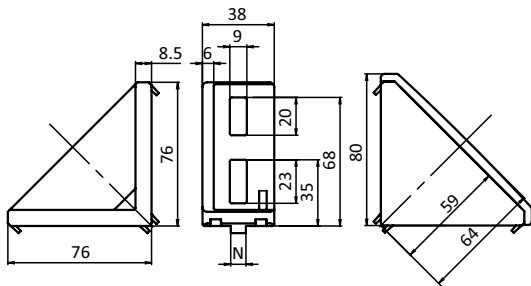
Surface *Angle: Plain / alu color powder coated*
Assembly set: Zinc plated

Color *Cover cap: Black*

Assembly Set *4 hammer head screws - slot 10 - M8 x 25,*
4 flange nuts M8

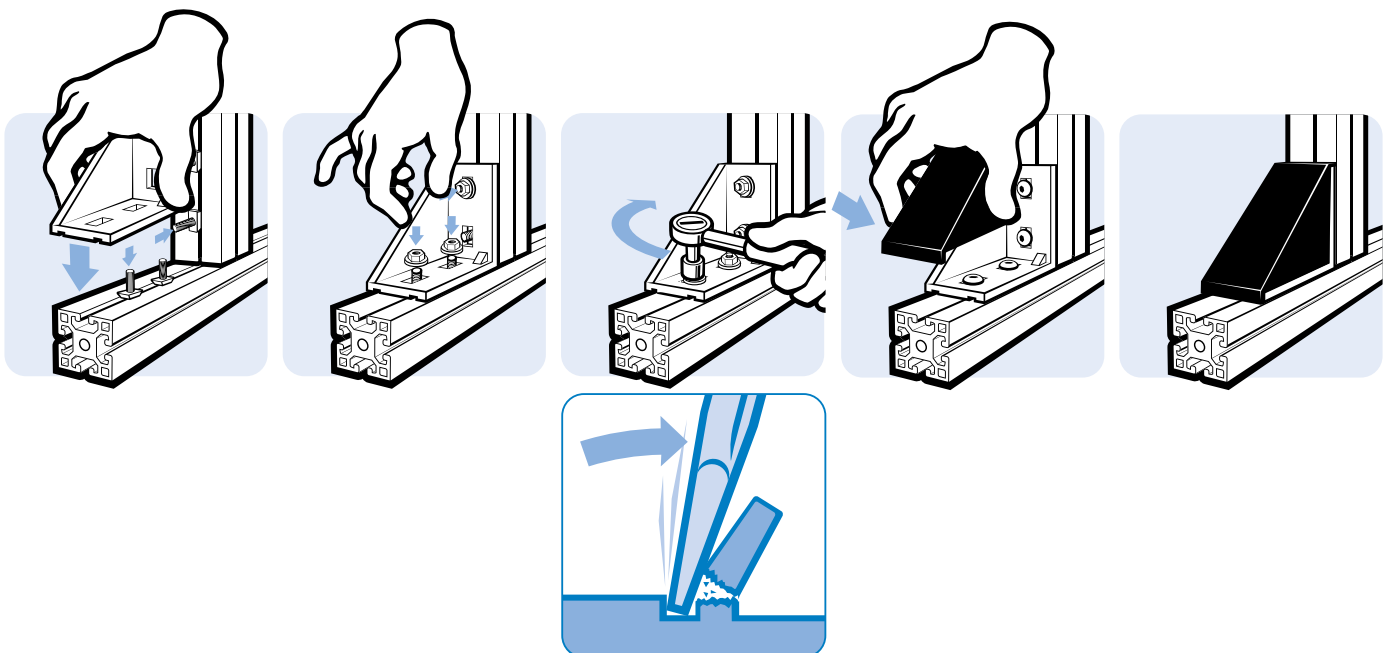
Pack Quantity *10 pieces*

Specials *Other surfaces, other colors on request*



Aluwinkel 40/80
Alu Connection Angle 40/80

	N	Gewicht [g] Weight [g]		Teil-Nr. Part #
blank <i>Plain</i>	-	123.0		093W403
	8	120.2		093W403N08
	10	118.5		093W403N10
alufarbig <i>Alu color</i>	10	123.0		093W403N10S03
Abdeckkappe <i>Cover cap</i>	-	87.0		093WA403
blank, inkl. Montageset <i>Plain, with assembly set</i>	10	120.0	B	093W403N10S01
alufarbig, inkl. Montageset <i>Alu Color, with assembly set</i>	10	123.0	B	093W403N10S04





**NEU
NEW**

Aluwinkel 45 T

Alu Connection Angle 45 T

Beschreibung Aluminiumdruckguss, ab Profil 45
zur rechtwinkligen Verbindung von Profilen und Flächenelementen, die offene Seite des Winkels kann durch die Abdeckkappe verschlossen werden

Material Winkel: Aluminiumdruckguss
Abdeckkappe: Kunststoff PA, glasfaserverstärkt
Montageset: Stahl

Oberfläche Winkel: blank
Montageset: verzinkt

Farbe Abdeckkappe: schwarz

Montageset 2 Hammerschrauben - Nut 10 - M8 x 25,
2 Flanschmutter M8

Liefereinheit 10 Stück

Extras weitere Oberflächen, weitere Farben auf Anfrage

Description *Die-cast Aluminum, Profile 45 and up*
To connect two aluminum profiles or panels at right angles; the connection angle can be closed with the cover cap

Material *Angle: Die-cast aluminum*
Cover cap: Nylon PA, glas fibre reinforced
Assembly set: Steel

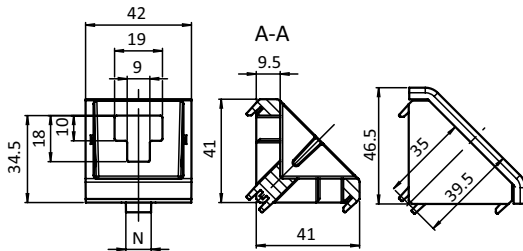
Surface *Angle: Plain*
Assembly set: Zinc plated

Color *Cover cap: Black*

Assembly Set *2 hammer screws - slot 10 - M8 x 25,*
2 flange nuts M8

Pack Quantity *10 pieces*

Specials *Other surfaces, other colors on request*

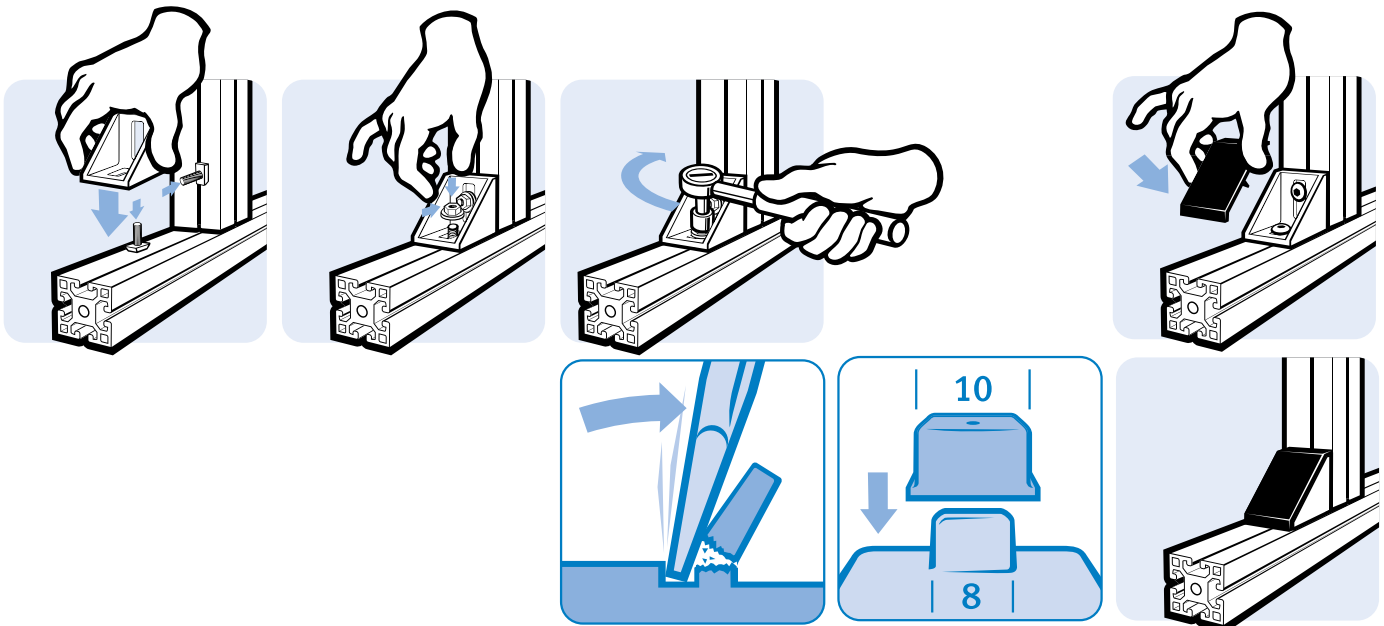


Aluwinkel 45 T
Alu Connection Angle 45 T

Gewicht [g]
Weight [g]

Teil-Nr.
Part #

	N			
blank <i>Plain</i>	10	70.0		093W423N10
Abdeckkappe <i>Cover cap</i>		13.8		093WA421
Abdeckkappe flach <i>Flat cover cap</i>		13.8		093WA421S02
inkl. Montageset <i>With assembly set</i>	10	107.6	B	093W423N10S02





Aluwinkel 45/90

Alu Connection Angle 45/90

Beschreibung Aluminiumdruckguss, ab Profil 45 zur rechtwinkligen Verbindung von Profilen und Flächenelementen; die offene Seite des Winkels kann durch die Abdeckkappe verschlossen werden

Material Winkel: Aluminiumdruckguss
Abdeckkappe: Kunststoff PA, glasfaserverstärkt
Nutfixierung: Kunststoff PA, glasfaserverstärkt
Montageset: Stahl

Oberfläche Winkel: blank / alufarbig pulverbeschichtet
Montageset: verzinkt

Farbe Abdeckkappe: schwarz
Nutfixierung: natur

Montageset 4 Hammerschrauben - M8 x 25,
4 Flanschmutter M8

Liefereinheit 10 Stück

Extras weitere Oberflächen, weitere Farben auf Anfrage

Description *Die-cast Aluminum, Profile 45 and up*
To connect two aluminum profiles or panels at right angles; the connection angle can be closed with the cover cap

Material *Angle: Die-cast aluminum*
Cover cap: Nylon PA, glass fibre reinforced
Centering piece: Nylon PA, glass fibre reinforced
Assembly set: Steel

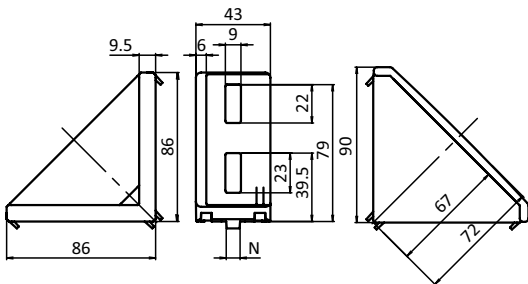
Surface *Angle: Plain / alu color powder coated*
Assembly set: Zinc plated

Color *Cover cap: Black*
Centering piece: Natural

Assembly Set *4 hammer head screws - M8 x 25,*
4 flange nuts M8

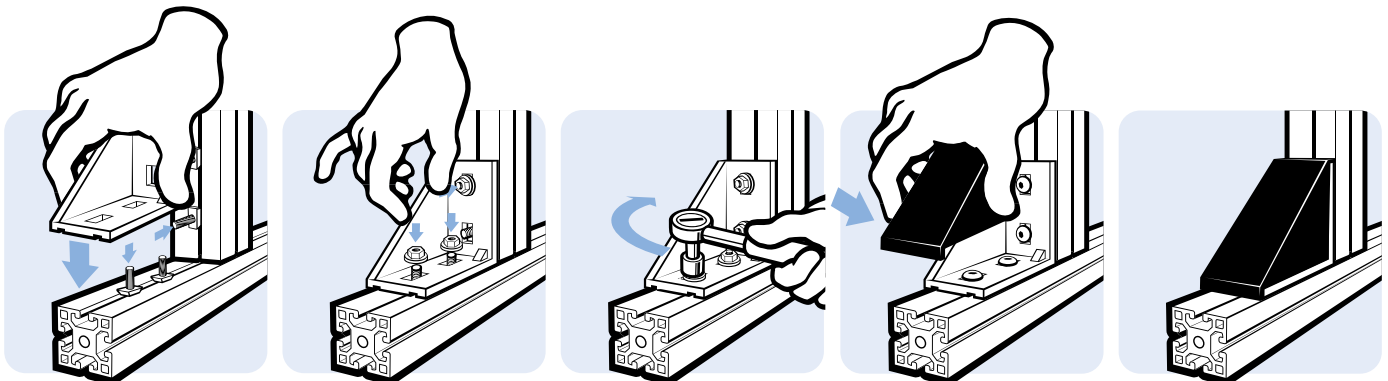
Pack Quantity *10 pieces*

Specials *Other surfaces, other colors on request*



Aluwinkel 45/90
Alu Connection Angle 45/90

		N	Gewicht [g] Weight [g]		Teil-Nr. Part #
blank <i>Plain</i>		-	161.5		093W451
		8	163.0		093W451N08
		10	165.0		093W451N10
alufarbig <i>Alu color</i>		10	166.0		093W451N10S05
	Nutfixierung <i>Centering pieces</i>	Nut 8 auf Nut 10 <i>Slot 8 to slot 10</i>	1.0		093W03
Abdeckkappe <i>Cover cap</i>		-	33.5		093WA451
blank, inkl. Montageset <i>Plain, with assembly set</i>		10	254.0	B	093W451N10S01
alufarbig, inkl. Montageset <i>Alu Color, with assembly set</i>		10	255.0	B	093W451N10S06



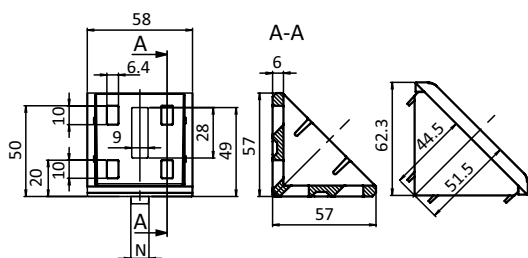


Aluwinkel 60

Alu Connection Angle 60

Beschreibung	Aluminiumdruckguss, ab Profil 60 zur rechtwinkligen Verbindung von Profilen und Flächenelementen; die offene Seite des Winkels kann durch die Abdeckkappe verschlossen werden
Material	Winkel: Aluminiumdruckguss Abdeckkappe: Kunststoff PA, glasfaserverstärkt Nutfixierung: Kunststoff PA, glasfaserverstärkt Montageset: Stahl
Oberfläche	Winkel: blank / alufarbig pulverbeschichtet Montageset: verzinkt
Farbe	Abdeckkappe: schwarz Nutfixierung: schwarz
Montageset 1	4 Hammermuttern - Nut 8 - M6, 8 Schrauben DIN 7984 - M6 x 14
Montageset 2	4 Hammermuttern - Nut 8 - M6, 4 Schrauben DIN 7984 - M6 x 14, 1 Hammerschraube - Nut 10 - M8 x 20, 1 Flanschnutter - M8, 2 Nutfixierungen - Nut 8 auf Nut 10
Montageset 3	2 Hammerschraube - M8 x 20, 2 Flanschnutter M8
Liefereinheit	10 Stück
Extras	weitere Oberflächen, weitere Farben auf Anfrage

Description	<i>Die-cast Aluminum, Profile 60 and up</i> To connect two aluminum profiles or panels at right angles; the connection angle can be closed with the cover cap
Material	<i>Angle: Die-cast aluminum</i> <i>Cover cap: Nylon PA, glass fibre reinforced</i> <i>Centering piece: Nylon PA, glass fibre reinforced</i> <i>Assembly set: Steel</i>
Surface	<i>Angle: Plain / alu color powder coated</i> <i>Assembly set: Zinc plated</i>
Color	<i>Cover cap: Black</i> <i>Centering pieces: Black</i>
Assembly Set 1	<i>2 hammer nuts - slot 8 - M6,</i> <i>2 screws DIN 7984 - M6 x 14</i>
Assembly Set 2	<i>4 hammer nuts - Nut 8 - M6,</i> <i>4 screws DIN 7984 - M6 x 14,</i> <i>1 hammer screw - Nut 10 - M8 x 20,</i> <i>1 flange nut - M8,</i> <i>2 plastic adapters - slot 8 to slot 10</i>
Assembly Set 3	<i>2 hammer head screws - M8 x 20,</i> <i>2 flange nuts - M8</i>
Pack Quantity	<i>10 pieces</i>
Specials	<i>Other surfaces, other colors on request</i>

Aluwinkel 60
Alu Connection Angle 60

		N	Gewicht [g] Weight [g]		Teil-Nr. Part #
blank <i>Plain</i>		-	103.0		093W603
		8	106.0		093W603N08
		10	109.0		093W603N10
alufarbig <i>Alu color</i>		8	107.0		093W603N08S03
		10	111.0		093W603N10S04
Nutfixierung <i>Centering pieces</i>	Nut 8 auf Nut 10 <i>Slot 8 to slot 10</i>		1.0		093W02
Abdeckkappe <i>Cover cap</i>		-	25.8		093WA603
blank, inkl. Montageset 1 <i>Plain, with assembly set 1</i>		8	172.0	B	093W603N08S01
blank, inkl. Montageset 2 <i>Plain, with assembly set 2</i>		8	160.0	B	093W603N08S02
blank, inkl. Montageset 3 <i>Plain, with assembly set 3</i>		10	155.0	B	093W603N10S01
alufarbig, inkl. Montageset 1 <i>Alu Color, with assembly set 1</i>		8	174.0	B	093W603N08S04
alufarbig, inkl. Montageset 2 <i>Alu Color, with assembly set 2</i>		8	160.0	B	093W603N08S05
alufarbig, inkl. Montageset 3 <i>Alu Color, with assembly set 3</i>		10	142.0	B	093W603N10S03



Aluwinkel 80

Alu Connection Angle 80

Beschreibung Aluminiumdruckguss, ab Profil 80 zur rechtwinkligen Verbindung von Profilen und Flächenelementen; die offene Seite des Winkels kann durch die Abdeckkappe verschlossen werden

Material Winkel: Aluminiumdruckguss
Abdeckkappe: Kunststoff PA, glasfaserverstärkt
Nutfixierung: Kunststoff PA, glasfaserverstärkt
Montageset: Stahl

Oberfläche Winkel: blank / alufarbig pulverbeschichtet
Montageset: verzinkt

Farbe Abdeckkappe: schwarz
Nutfixierung: schwarz

Montageset 8 Hammerschrauben - Nut 10 - M8 x 25,
8 Flanschmutter M8

Liefereinheit 10 Stück

Extras weitere Oberflächen, weitere Farben auf Anfrage

Description *Die-cast Aluminum, Profile 80 and up*
To connect two aluminum profiles or panels at right angles; the connection angle can be closed with the cover cap

Material *Angle: Die-cast aluminum*
Cover cap: Nylon PA, glass fibre reinforced
Centering piece: Nylon PA, glass fibre reinforced
Assembly set: Steel

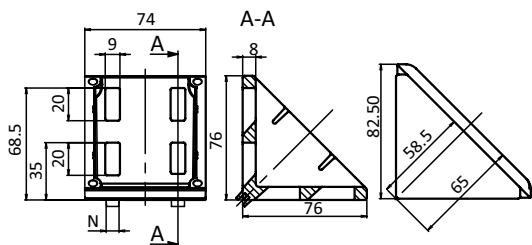
Surface *Angle: Plain / alu color powder coated*
Assembly set: Zinc plated

Color *Cover cap: Black*
Centering piece: Black

Assembly Set *8 hammer head screws - slot 10 - M8 x 25,*
8 flange nuts M8

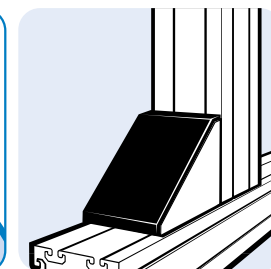
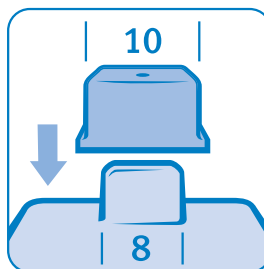
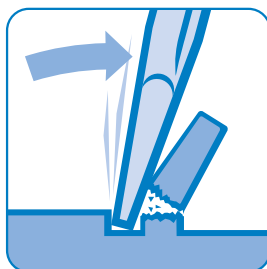
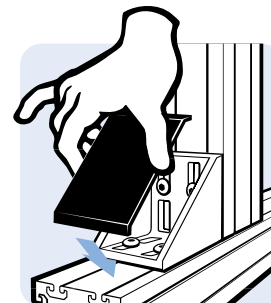
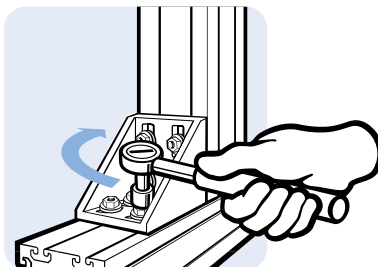
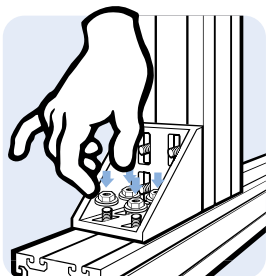
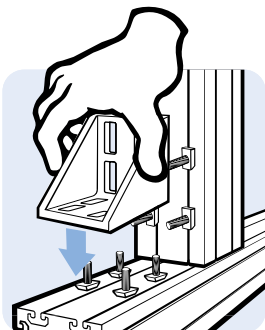
Pack Quantity *10 pieces*

Specials *Other surfaces, other colors on request*



Aluwinkel 80
Alu Connection Angle 80

		N	Gewicht [g] Weight [g]		Teil-Nr. Part #
blank <i>Plain</i>		-	212.0		093W806
		8	220.0		093W806N08
		10	225.0		093W806N10
alufarbig <i>Alu color</i>		10	227.0		093W806N10S03
Nutfixierung <i>Centering pieces</i>	Nut 8 auf Nut 10 <i>Slot 8 to slot 10</i>		1.0		093W02
Abdeckkappe <i>Cover cap</i>		-	42.0		093WA806
blank, inkl. Montageset <i>Plain, with assembly set</i>		10	412.0	B	093W806N10S01
alufarbig, inkl. Montageset <i>Alu Color, with assembly set</i>		10	408.0	B	093W806N10S04





Aluwinkel 90

Alu Connection Angle 90

Beschreibung Aluminiumdruckguss, ab Profil 90 zur rechtwinkligen Verbindung von Profilen und Flächenelementen; die offene Seite des Winkels kann durch die Abdeckkappe verschlossen werden

Material Winkel: Aluminiumdruckguss
Abdeckkappe: Kunststoff PA, glasfaserverstärkt
Nutfixierung: Kunststoff PA, glasfaserverstärkt
Montageset: Stahl

Oberfläche Winkel: blank / alufarbig pulverbeschichtet
Montageset: verzinkt

Farbe Abdeckkappe: schwarz
Nutfixierung: schwarz

Montageset 8 Hammerschrauben M8 x 25,
8 Flanschmuttern M8

Liefereinheit 10 Stück

Extras weitere Oberflächen, weitere Farben auf Anfrage

Description *Die-cast Aluminum, Profile 90 and up*
To connect two aluminum profiles or panels at right angles; the connection angle can be closed with the cover cap

Material *Angle: Die-cast aluminum*
Cover cap: Nylon PA, glass fibre reinforced
Centering piece: Nylon PA, glass fibre reinforced
Assembly set: Steel

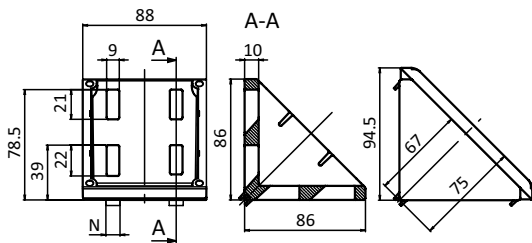
Surface *Angle: Plain / alu color powder coated*
Assembly set: Zinc plated

Color *Cover cap: Black*
Centering piece: Black

Assembly Set *8 hammer head screws - M8 x 25,*
8 flange nuts M8

Pack Quantity *10 pieces*

Specials *Other surfaces, other colors on request*



Aluwinkel 90
Alu Connection Angle 90

	N	Gewicht [g] Weight [g]		Teil-Nr. Part #
blank <i>Plain</i>	-	339.0		093W901
	8	341.0		093W901N08
	10	358.0		093W901N10
alufarbig <i>Alu color</i>	10	360.0		093W901N10S06
	Nutfixierung <i>Centering pieces</i>	Nut 8 auf Nut 10 <i>Slot 8 to slot 10</i>	1.0	093W02
Abdeckkappe <i>Cover cap</i>	-	60.0		093WA901
blank, inkl. Montageset <i>Plain, with assembly set</i>	10	527.1	B	093W901N10S02
alufarbig, inkl. Montageset <i>Alu Color, with assembly set</i>	10	532.0	B	093W901N10S07

