



## Gelenk 30 mit Klemmhebel

## Pivot Joint 30 with Locking Lever

**Beschreibung** Zinkdruckguss zur Verbindung von zwei Profilen oder Flächenelementen, in beliebigen Winkeln fixierbar, auch mit Führungsnasen für Nut 6 oder Nut 8; mittels der Schrauben und des  $\mathcal{M}_{6mm}$ -Klemmhebels kann der Reibungswiderstand des Gelenkes stufenlos reguliert, bzw. das Gelenk in einer definierten Position fixiert werden

**Material** Gelenk: Zinkdruckguss  
 $\mathcal{M}_{6mm}$ -Klemmhebel: Kunststoff PA, glasfaserverstärkt

**Oberfläche** alufarbig lackiert

**Liefereinheit** 10 Stück

**Extras** weitere Oberflächen, weitere Farben auf Anfrage

**Description** Die-cast Zinc To make a pivoting connection between 2 profiles or panels which can be fixed at any angle; fixed locating pins for slot 6 or 8 optional; by tightening or loosening the screws and the  $\mathcal{M}_{6mm}$ -locking lever you can seamlessly regulate the functionality of the joint or you can fix it in one position

**Material** Joint: Die-cast zinc  
 $\mathcal{M}_{6mm}$ -locking lever: Nylon PA, glass fibre reinforced

**Surface** Alu color laquered

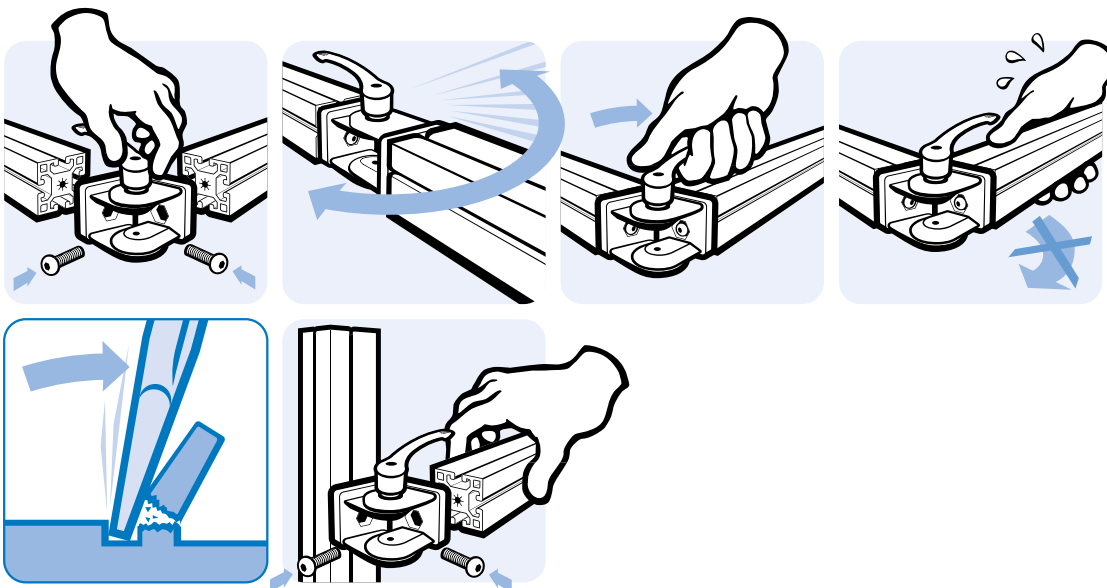
**Pack Quantity** 10 pieces

**Specials** Other surfaces, other colors on request



Gelenk 30 mit Klemmhebel  
 Pivot Joint 30 with Locking Lever

N	Gewicht [g] Weight [g]	Teil-Nr. Part #
-	156.0	093GF30A
6	156.0	093GF30AN06
8	156.0	093GF30AN08





## Gelenk 40 mit Klemmhebel

## Pivot Joint 40 with Locking Lever

**Beschreibung** Zinkdruckguss zur Verbindung von zwei Profilen oder Flächenelementen, in beliebigen Winkeln fixierbar, mit separaten Nutfixierungen für Nut 8 und Nut 10; mittels der Schrauben und des  $\mathcal{M}_{10}$ -Klemmhebels kann der Reibungswiderstand des Gelenkes stufenlos reguliert, bzw. das Gelenk in einer definierten Position fixiert werden

**Material** Gelenk: Zinkdruckguss  
 $\mathcal{M}_{10}$ -Klemmhebel: Kunststoff PA, glasfaserverstärkt

**Oberfläche** alufarbig lackiert

**Liefereinheit** 10 Stück

**Extras** weitere Oberflächen, weitere Farben auf Anfrage

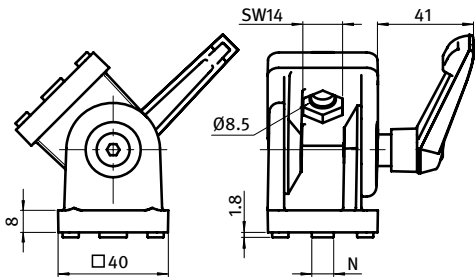
**Description** Die-cast Zinc To make a pivoting connection between two profiles or panels which can be fixed at any angle; with separate locating pins for slot 8 and 10; by tightening or loosening the screws and the  $\mathcal{M}_{10}$ -locking lever you can seamlessly regulate the functionality of the joint or you can fix it in one position

**Material** Joint: Die-cast zinc  
 $\mathcal{M}_{10}$ -locking lever: Nylon PA, glass fibre reinforced

**Surface** Alu color laquered

**Pack Quantity** 10 pieces

**Specials** Other surfaces, other colors on request



### Gelenk 40 mit Klemmhebel Pivot Joint 40 with Locking Lever

N

Gewicht [g]  
 Weight [g]

Teil-Nr.  
 Part #

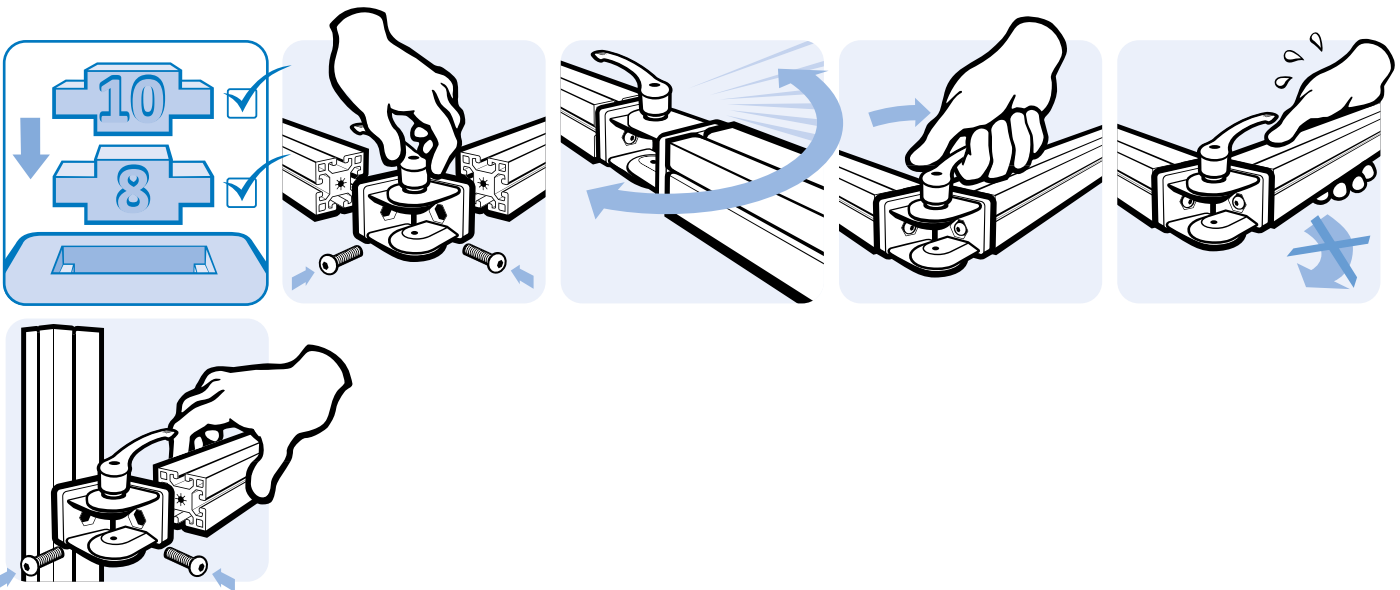
- / 8 / 10

338.0

093GF40AN

Schneidhülse zur Reduzierung des Kernlochs  $\varnothing 10,2$  auf Gewindegröße M8 siehe Seite 414

Cut bush for the reduction of the  $\varnothing 10.2$  core hole to thread size M8 see page 414





## Gelenk 45 mit Klemmhebel

## Pivot Joint 45 with Locking Lever

**Beschreibung** Zinkdruckguss zur Verbindung von zwei Profilen oder Flächenelementen, in beliebigen Winkeln fixierbar, mit separaten Nutfixierungen für Nut 8 und Nut 10; mittels der Schrauben und des  $\mathcal{M}_{10}$ -Klemmhebels kann der Reibungswiderstand des Gelenkes stufenlos reguliert, bzw. das Gelenk in einer definierten Position fixiert werden

**Material** Gelenk: Zinkdruckguss  
 $\mathcal{M}_{10}$ -Klemmhebel: Kunststoff PA, glasfaserverstärkt

**Oberfläche** alufarbig lackiert

**Liefereinheit** 10 Stück

**Extras** weitere Oberflächen, weitere Farben auf Anfrage

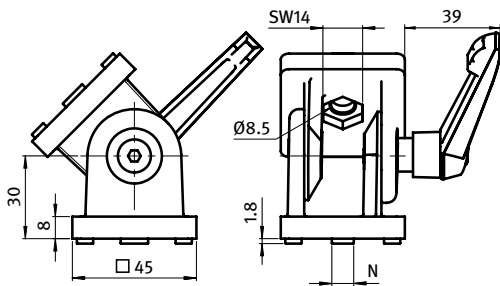
**Description** Die-cast Zinc To make a pivoting connection between two profiles or panels which can be fixed at any angle; with separate locating pins for slot 8 and 10; by tightening or loosening the screws and the  $\mathcal{M}_{10}$ -locking lever you can seamlessly regulate the functionality of the joint or you can fix it in one position

**Material** Joint: Die-cast zinc  
 $\mathcal{M}_{10}$ -locking lever: Nylon PA, glass fibre reinforced

**Surface** Alu color laquered

**Pack Quantity** 10 pieces

**Specials** Other surfaces, other colors on request



Gelenk 45 mit Klemmhebel  
 Pivot Joint 45 with Locking Lever

N

Gewicht [g]  
 Weight [g]

Teil-Nr.  
 Part #

- / 8 / 10

387.0

093GF45AN

Schneidhülse zur Reduzierung des Kernlochs  $\varnothing 10,2$  auf Gewindegröße M8 siehe Seite 414

Cut bush for the reduction of the  $\varnothing 10.2$  core hole to thread size M8 see page 414

