



Gelenk 40

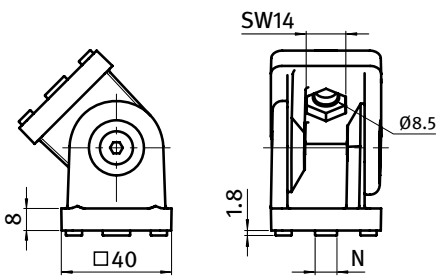
Pivot Joint 40

Beschreibung mit einstellbarer Friktion, Zinkdruckguss zur beweglichen Verbindung von zwei Profilen oder Flächenelementen, mit separaten Nutfixierungen für Nut 8 und Nut 10; mittels der Schrauben kann der Reibungswiderstand des Gelenkes stufenlos reguliert, bzw. das Gelenk in einer definierten Position fixiert werden

Description *with Adjustable Friction, Die-cast Zinc* To make a pivoting connection between two profiles or panels; with separate locating pins for slot 8 and 10; by tightening or loosening the screws you can seamlessly regulate the functionality of the joint or you can fix it in one position

Material Zinkdruckguss
Oberfläche alufarbig lackiert
Liefereinheit 10 Stück
Extras weitere Oberflächen, weitere Farben auf Anfrage

Material Die-cast zinc
Surface Alu color laquered
Pack Quantity 10 pieces
Specials Other surfaces, other colors on request



Gelenk 40
 Pivot Joint 40

N

Gewicht [g]
 Weight [g]

Teil-Nr.
 Part #

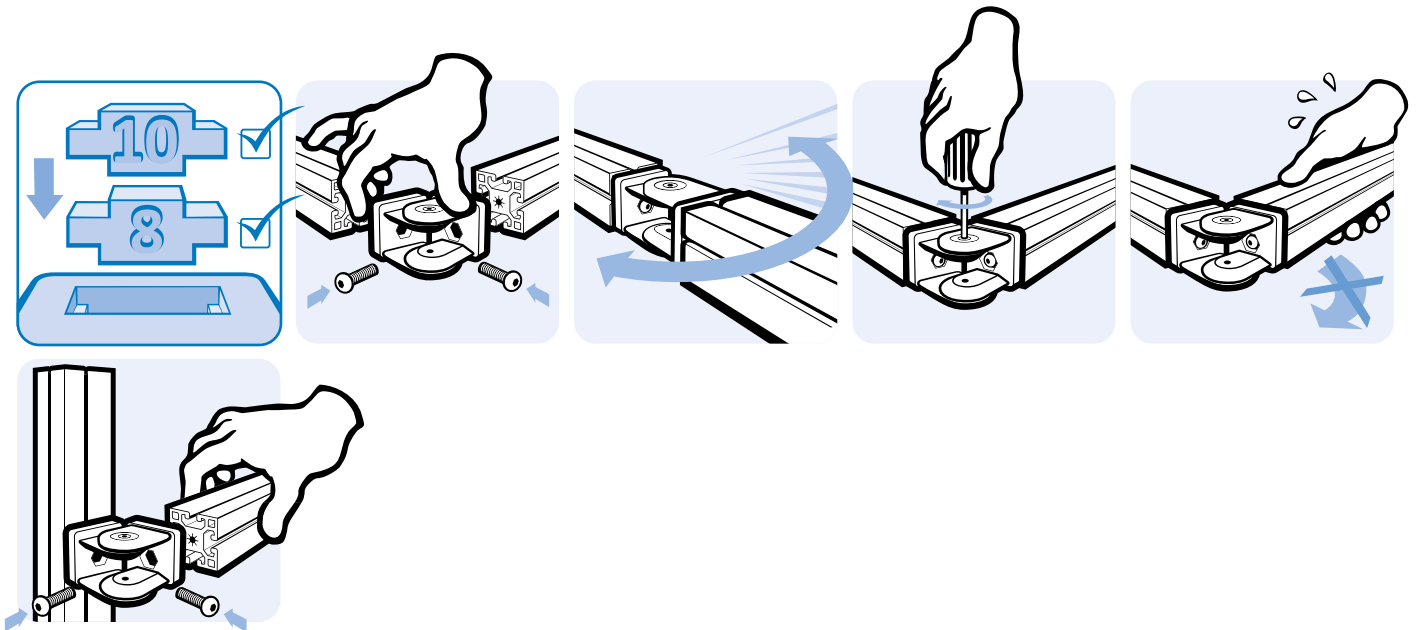
- / 8 / 10

305.0

093G40AN

Schneidhülse zur Reduzierung des Kernlochs Ø10,2 auf Gewindegröße M8 siehe Seite 414

Cut bush for the reduction of the Ø 10.2 core hole to thread size M8 see page 414



Gelenk 180°, 1 Nut

Pivot Joint 180°, 1 Slot Version

Beschreibung zur beweglichen Verbindung von zwei Profilen, mit separaten Nutfixierungen

Material Gelenk: Aludruckguss
Nutfixierung 5/6: Kunststoff
Nutfixierung 8/10: Zinkdruckguss

Oberfläche Gelenk: alufarbig lackiert
Nutfixierung: blank

Liefereinheit 10 Stück

Extras weitere Oberflächen, weitere Farben auf Anfrage

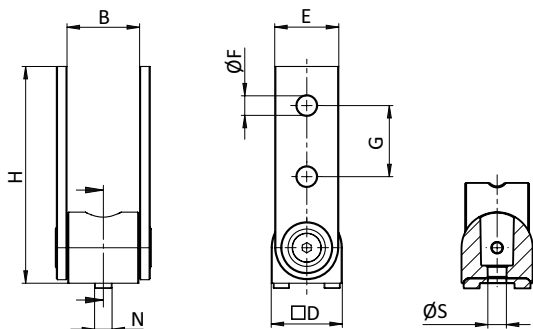
Description To make a pivoting connection between two profiles, with separate locating pins

Material Joint: Die-cast aluminum
Centering piece 5/6: Nylon PA
Centering piece 8/10: Die-cast zinc

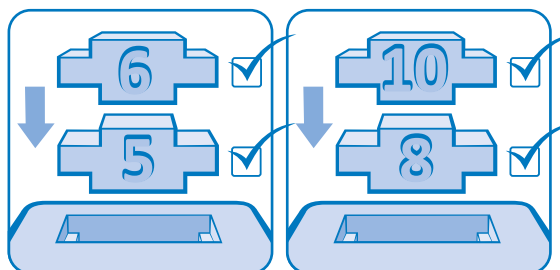
Surface Joint: Alu color laquered
Centering piece: Plain

Pack Quantity 10 pieces

Specials Other surfaces, other colors on request



für Profil For Profile	N	H [mm]	B [mm]	D [mm]	E [mm]	ØF [mm]	G [mm]	ØS [mm]	Gewicht [g] Weight [g]	Teil-Nr. Part #
20	5 / 6	61.0	20.4	20.0	18.0	5.5	20.0	5.2	32.0	093GV20
40	8 / 10	121.5	40.6	40.0	37.0	8.5	40.0	8.5	255.0	093GV40
45	8 / 10	141.5	45.6	45.0	42.0	8.5	45.0	8.5	363.0	093GV45





Gelenk 45

Pivot Joint 45

Beschreibung

mit einstellbarer Friktion, Aluminiumdruckguss zur beweglichen Verbindung von zwei Profilen oder Flächenelementen, mit separaten Nutfixierungen für Nut 8 und Nut 10; mittels der Schrauben kann der Reibungswiderstand des Gelenkes stufenlos reguliert, bzw. das Gelenk in einer definierten Position fixiert werden

Material Aluminiumdruckguss

Oberfläche alufarbig lackiert

Liefereinheit 10 Stück

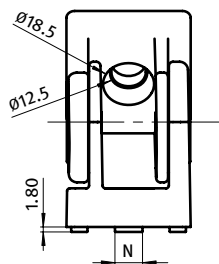
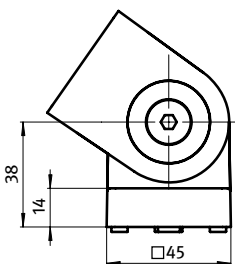
Description

with Adjustable Friction, Die-cast Aluminum
 To make a pivoting connection between two profiles or panels; with separate locating pins for slot 8 and 10; by tightening or loosening the screws you can seamlessly regulate the functionality of the joint or you can fix it in one position

Material Die-cast aluminum

Surface Alu color laquered

Pack Quantity 10 pieces



Gelenk 45
 Pivot Joint 45

N

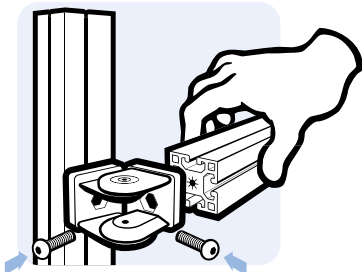
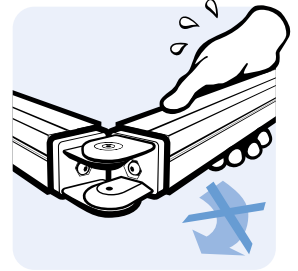
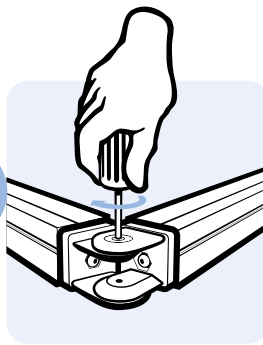
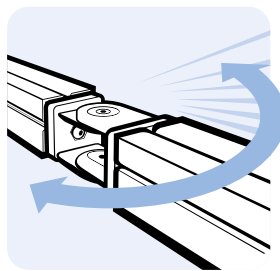
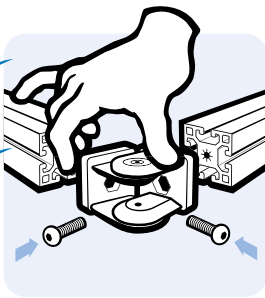
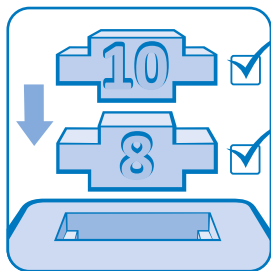
Gewicht [g]
 Weight [g]

Teil-Nr.
 Part #

- / 8 / 10

264.0

093GA45AN





Gelenk 30

Pivot Joint 30

Beschreibung mit einstellbarer Friktion, Zinkdruckguss zur beweglichen Verbindung von zwei Profilen oder Flächenelementen, auch mit Führungsnasen für Nut 6 oder Nut 8; mittels der Schrauben kann der Reibungswiderstand des Gelenkes stufenlos reguliert, bzw. das Gelenk in einer definierten Position fixiert werden

Material Zinkdruckguss

Oberfläche alufarbig lackiert

Liefereinheit 10 Stück

Extras weitere Oberflächen, weitere Farben auf Anfrage

with Adjustable Friction, Die-cast Zinc

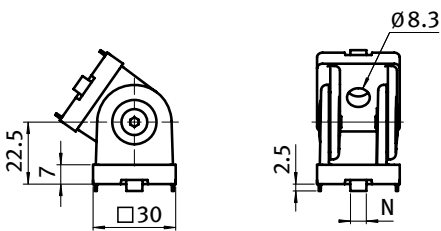
Description To make a pivoting connection between 2 profiles or panels; fixed locating pins for slot 6 or 8 optional; by tightening or loosening the screws you can seamlessly regulate the functionality of the joint or you can fix it in one position

Material Die-cast zinc

Surface Alu color laquered

Pack Quantity 10 pieces

Specials Other surfaces, other colors on request



Gelenk 30
Pivot Joint 30

N

Gewicht [g]
Weight [g]

Teil-Nr.
Part #

-

134.0

093G30A

6

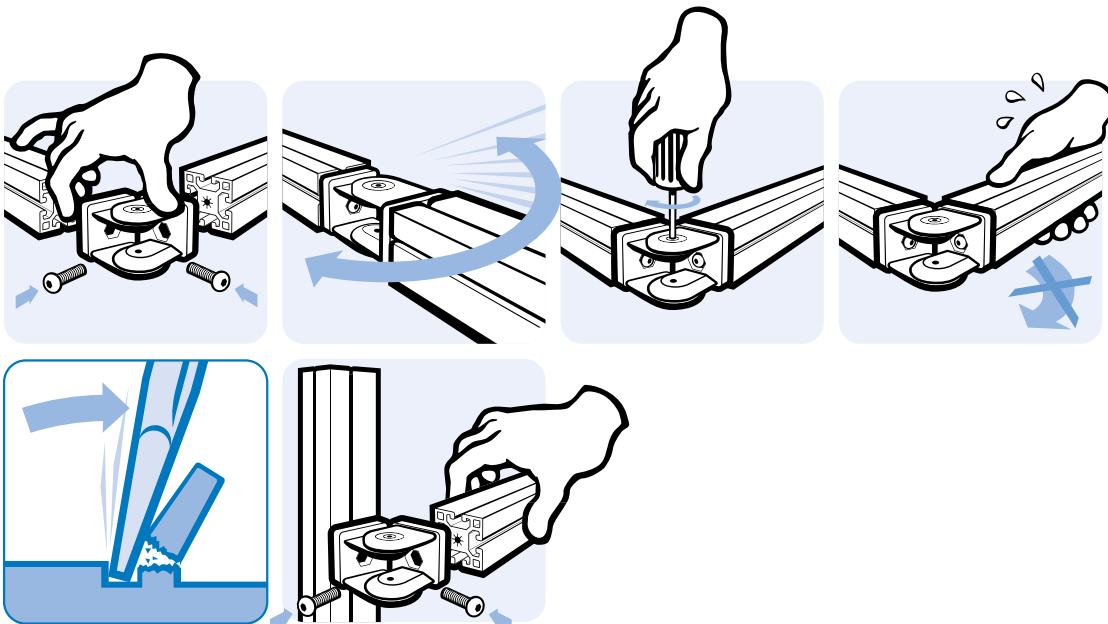
134.0

093G30AN06

8

134.0

093G30AN08



Gelenk 180°, 1 Nut

Pivot Joint 180°, 1 Slot Version

Beschreibung zur beweglichen Verbindung von zwei Profilen, mit separaten Nutfixierungen

Material Gelenk: Aludruckguss
Nutfixierung 5/6: Kunststoff
Nutfixierung 8/10: Zinkdruckguss

Oberfläche Gelenk: alufarbig lackiert
Nutfixierung: blank

Liefereinheit 10 Stück

Extras weitere Oberflächen, weitere Farben auf Anfrage

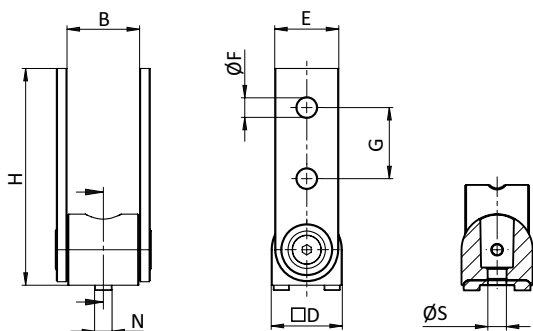
Description To make a pivoting connection between two profiles, with separate locating pins

Material Joint: Die-cast aluminum
Centering piece 5/6: Nylon PA
Centering piece 8/10: Die-cast zinc

Surface Joint: Alu color laquered
Centering piece: Plain

Pack Quantity 10 pieces

Specials Other surfaces, other colors on request



für Profil For Profile	N	H [mm]	B [mm]	D [mm]	E [mm]	ØF [mm]	G [mm]	ØS [mm]	Gewicht [g] Weight [g]	Teil-Nr. Part #
20	5 / 6	61.0	20.4	20.0	18.0	5.5	20.0	5.2	32.0	093GV20
40	8 / 10	121.5	40.6	40.0	37.0	8.5	40.0	8.5	255.0	093GV40
45	8 / 10	141.5	45.6	45.0	42.0	8.5	45.0	8.5	363.0	093GV45

