



Bolzenverbinder

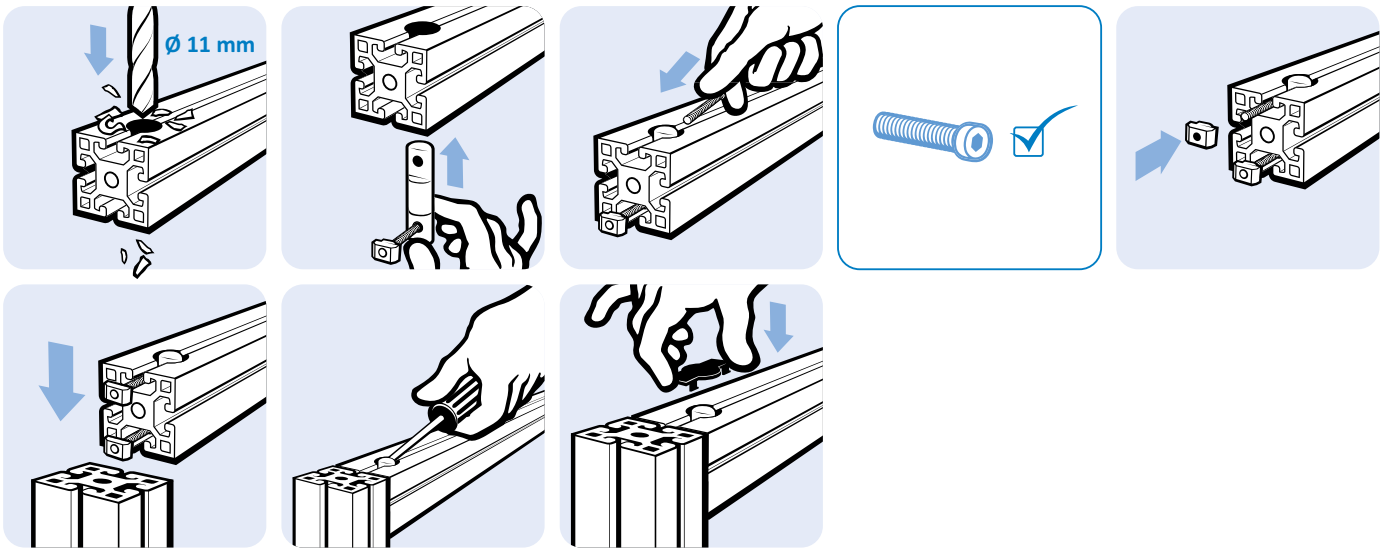
Bolt Connector

Nut 8
Beschreibung zur rechtwinkligen, stabilen Verbindung von zwei Aluminiumprofilen; es muss ein 11 mm Loch durch die Seite des Profils gebohrt werden
Material Bolzen und Schrauben: Stahl, verzinkt
 Fixierbolzen: Kunststoff PA, glasfaserverstärkt
Liefereinheit 10 Stück

Slot 8
Description To connect two aluminum profiles at right angles; a 11 mm through-hole must be drilled through the side of one profile
Material Bolts and screws: Zinc plated steel
 Fixing bolts: Nylon PA, glass fibre reinforced
Pack Quantity 10 pieces



Bolzenverbinder Bolt Connector	A [mm]	B [mm]	Gewicht [g] Weight [g]		Teil-Nr. Part #
	28.0	18.0	26.0	B	099C303





Bolzenverbinder

Bolt Connector

Nut 10

Beschreibung zur rechtwinkligen, stabilen Verbindung von zwei Aluminiumprofilen; es muss ein 17 mm Loch durch die Seite des Profils gebohrt werden

Material Grundkörper: Stahl, verzinkt
Schrauben: Stahl, verzinkt
Fixierbolzen: Kunststoff PA, glasfaserverstärkt
Schraubenabdeckung: Kunststoff PA, glasfaserverstärkt

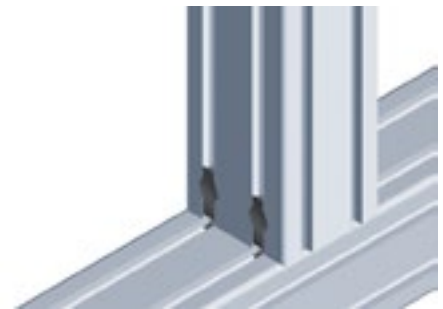
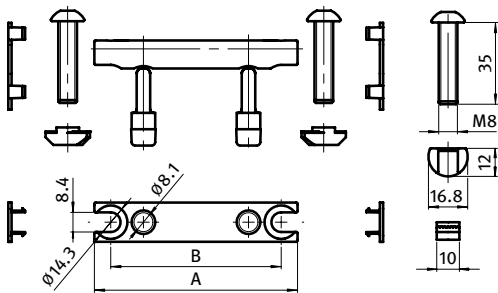
Liefereinheit 10 Stück

Slot 10

Description To connect two aluminum profiles at right angles; a 17 mm through-hole must be drilled through the side of one profile

Material Base element: Zinc plated steel
Screws: Zinc plated steel
Fixing bolts: Nylon PA, glass fibre reinforced
Screw cover: Nylon PA, glass fibre reinforced

Pack Quantity 10 pieces



Bolzenverbinder
Bolt Connector

A [mm]

B [mm]

Gewicht [g]
Weight [g]

Teil-Nr.
Part #

	A [mm]	B [mm]	Gewicht [g] Weight [g]		Teil-Nr. Part #
	37.0	23.0	74.0	B	099C401
	42.0	28.0	78.0	B	099C451
	47.0	33.0	81.0	B	099C501
	57.0	43.0	83.0	B	099C601
	77.0	63.0	121.0	B	099C801
	87.0	73.0	133.5	B	099C901
	97.0	83.0	135.0	B	099C1001

